



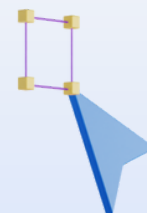
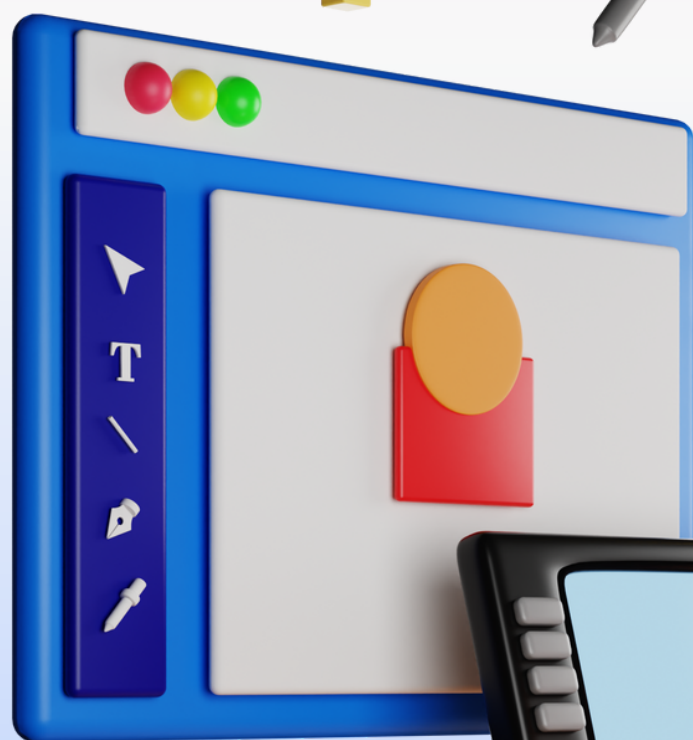
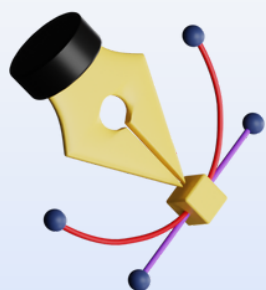
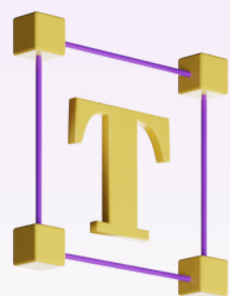
# GRAFIKAI SEGÉDLET

*dragcards digitális kártyákhoz*

*segédlet, információ: [info@dragcards.com](mailto:info@dragcards.com)*



DRAG CARDS



# GRAFIKAI SEGÉDLET

## *dragcards digitális kártyákhoz*

### MÉRETEK

Fizikai méret: 85,6 mm x 54 mm.

Méret kifutóval: 91,6 x 57 mm.

Kifutó mérete: 1,5 mm a hosszanti oldalon, 3 mm a rövid oldalon.

Biztonságosan nyomtatható terület mérete: 81,6 mm x 50 mm

### KIEGÉSZÍTŐ INFORMÁCIÓK TERVEZÉSHEZ

Tervezésnél figyelembe kell venni, hogy fontos grafikai elem ne kerüljön 2 mm-nél közelebb a kártya fizikai méretéhez képest! Biztonságosan nyomtatható terület mérete: 81,6 mm x 50 mm.

Amennyiben keretet tervez a kártyára helyezni, kérjük vegye figyelembe, hogy a gyártási folyamat során elmozdulás előfordulhat (kb. 1 mm - 1,5 mm). Ez a keret középponthoz viszonyított elmozdulását okozhatja.

Kérjük, ne alkalmazzon sarokkerekítést a terven.

Kérjük továbbá, hogy semmilyen nyomdai vágójelet, passzerjelet, stb. ne alkalmazzon a kész terven. Amennyiben mély, gazdag fekete színt kíván elérni, mind a 4 színcsatonát állítsa 100%-ra.

### NYOMDAKÉSZ ANYAG LEADÁSI PARAMÉTEREI

Elfogadott fájlformátumok pdf, eps, ai, indd (ai fájlok esetében ügyeljen rá, hogy a bittérképek (képek) beágyazva kerüljenek mentésre. Amennyiben InDesign fájl-t küld, kérjük mindig csomagként mentse betűkészletekkel együtt, idml fájl-t tartalmazva).

Alkalmazott színtér: CMYK. Felbontás: minimum 300 ppi, maximum 1200 ppi.

Képek használatánál ügyeljen, hogy CMYK színtérben (fekete-fehér esetén szürkeárnyalatos), minimum 300 ppi felbontást alkalmazzon.

Vektoros anyagokat csak pdf, eps, ai, és svg állományban fogadunk el (cdr fájl-t nem fogadunk el).

A szövegeket mindig vektorizálja (görbézzze le), ha nem áll módjában, kérjük mellékelje az összes felhasznált betűkészletet (nem a megnevezését, hanem a telepíthető fájl-t).

Kérjük, ne alkalmazzon 4 pt-nál kisebb betűméretet.

Technikai kérdés esetén keresse grafikai előkészítésünket : +36 70 602 1653